



พระราชกฤษฎีกา

กำหนดเขตที่ดินในบริเวณที่ที่จะเวนคืน
ในท้องที่ตำบลยี่สาร อำเภออัมพวา จังหวัดสมุทรสงคราม
พ.ศ. ๒๕๕๖

ภูมิพลอดุลยเดช ป.ร.

ให้ไว้ ณ วันที่ ๑๐ กรกฎาคม พ.ศ. ๒๕๕๖
เป็นปีที่ ๖๘ ในรัชกาลปัจจุบัน

พระบาทสมเด็จพระปรมินทรมหาภูมิพลอดุลยเดช มีพระบรมราชโองการโปรดเกล้าฯ
ให้ประกาศว่า

โดยที่เป็นการสมควรกำหนดเขตที่ดินในบริเวณที่ที่จะเวนคืน ในท้องที่ตำบลยี่สาร อำเภออัมพวา
จังหวัดสมุทรสงคราม เพื่อสร้างและขยายทางหลวงชนบท สายเชื่อมระหว่างทางหลวงแผ่นดินหมายเลข ๓๕
กับทางหลวงชนบท สส. ๓๐๕๗

อาศัยอำนาจตามความในมาตรา ๑๘๗ ของรัฐธรรมนูญแห่งราชอาณาจักรไทย กับมาตรา ๕
วรรคสาม และมาตรา ๖ แห่งพระราชบัญญัติว่าด้วยการเวนคืนอสังหาริมทรัพย์ พ.ศ. ๒๕๓๐
อันเป็นกฎหมายที่มีบทบัญญัติบางประการเกี่ยวกับการจำกัดสิทธิและเสรีภาพของบุคคล ซึ่งมาตรา ๒๙
ประกอบกับมาตรา ๔๒ ของรัฐธรรมนูญแห่งราชอาณาจักรไทย บัญญัติให้กระทำได้โดยอาศัยอำนาจ
ตามบทบัญญัติแห่งกฎหมาย ประกอบกับมาตรา ๖๘/๑ แห่งพระราชบัญญัติทางหลวง พ.ศ. ๒๕๓๕
ซึ่งแก้ไขเพิ่มเติมโดยพระราชบัญญัติทางหลวง (ฉบับที่ ๒) พ.ศ. ๒๕๔๙ อันเป็นกฎหมายที่มีบทบัญญัติ
บางประการเกี่ยวกับการจำกัดสิทธิและเสรีภาพของบุคคล ซึ่งมาตรา ๒๙ ประกอบกับมาตรา ๓๒
มาตรา ๓๓ มาตรา ๓๔ มาตรา ๓๘ มาตรา ๔๑ มาตรา ๔๒ และมาตรา ๔๓ ของรัฐธรรมนูญ
แห่งราชอาณาจักรไทย บัญญัติให้กระทำได้โดยอาศัยอำนาจตามบทบัญญัติแห่งกฎหมาย จึงทรง
พระกรุณาโปรดเกล้าฯ ให้ตราพระราชกฤษฎีกาขึ้นไว้ ดังต่อไปนี้

มาตรา ๑ พระราชกฤษฎีกานี้เรียกว่า “พระราชกฤษฎีกากำหนดเขตที่ดินในบริเวณที่ที่จะเวนคืน ในท้องที่ตำบลยี่สาร อำเภออัมพวา จังหวัดสมุทรสงคราม พ.ศ. ๒๕๕๖”

มาตรา ๒ พระราชกฤษฎีกานี้ให้ใช้บังคับตั้งแต่วันถัดจากวันประกาศในราชกิจจานุเบกษา เป็นต้นไป

มาตรา ๓ พระราชกฤษฎีกานี้ให้ใช้บังคับได้มีกำหนดสี่ปี

มาตรา ๔ ที่ดินที่จะเวนคืนตามพระราชกฤษฎีกานี้มีวัตถุประสงค์เพื่อใช้ในการสร้างและขยาย ทางหลวงชนบท สายเชื่อมระหว่างทางหลวงแผ่นดินหมายเลข ๓๕ กับทางหลวงชนบท สส. ๓๐๕๗

มาตรา ๕ ให้อธิบดีกรมทางหลวงชนบทเป็นเจ้าหน้าที่เวนคืนตามพระราชกฤษฎีกานี้

มาตรา ๖ เขตที่ดินในบริเวณที่ที่จะเวนคืนตามพระราชกฤษฎีกานี้ อยู่ในท้องที่ตำบลยี่สาร อำเภออัมพวา จังหวัดสมุทรสงคราม มีส่วนแคบที่สุดห้าสิบเมตร และส่วนกว้างที่สุดหกร้อยเมตร ทั้งนี้ ภายในแนวเขตตามแผนที่ท้ายพระราชกฤษฎีกานี้

มาตรา ๗ ให้รัฐมนตรีว่าการกระทรวงคมนาคมรักษาการตามพระราชกฤษฎีกานี้

ผู้รับสนองพระบรมราชโองการ

ยิ่งลักษณ์ ชินวัตร

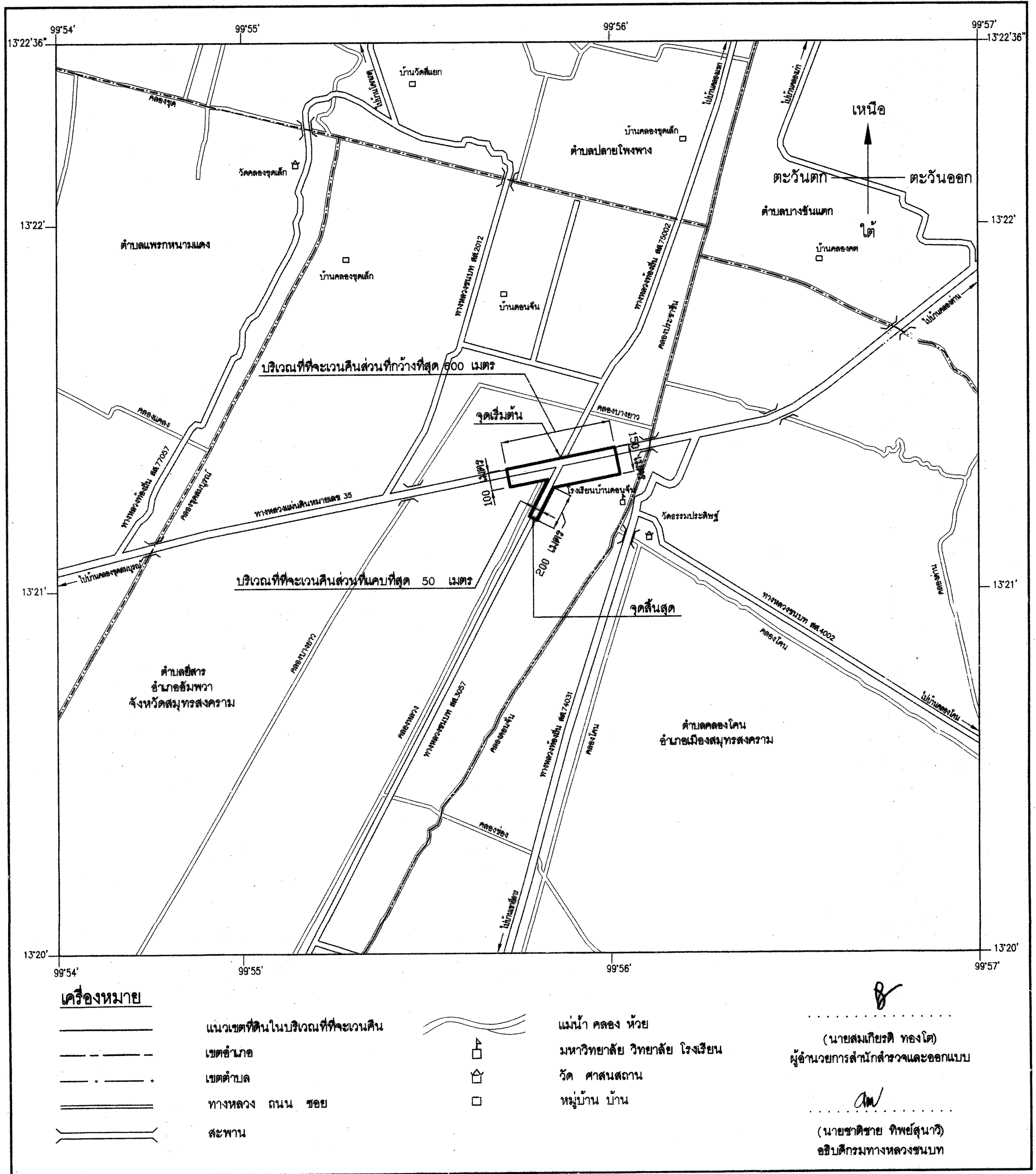
นายกรัฐมนตรี

แผนที่ท้ายพระราชกฤษฎีกากำหนดเขตที่ดินในบริเวณที่จะเวนคืน
ในท้องที่ตำบลยี่สาร อำเภออัมพวา จังหวัดสมุทรสงคราม

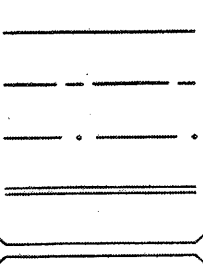
พ.ศ. 2556

มาตราส่วน 1 : 20,000

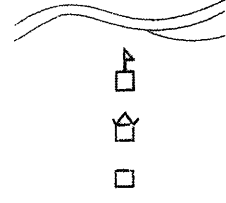
0 0.2 0.4 0.6 1 กิโลเมตร



เครื่องหมาย



แนวเขตที่ดินในบริเวณที่จะเวนคืน
เขตอำเภอ
เขตตำบล
ทางหลวง ถนน ซอย
สะพาน



แม่น้ำ คลอง ห้วย
มหาวิทยาลัย วิทยาลัย โรงเรียน
วัด ศาสนสถาน
หมู่บ้าน บ้าน

(นายสมเกียรติ ทองโต)
ผู้อำนวยการสำนักสำรวจและออกแบบ

(นายชาติชาย พิพย์สุนาวี)
อธิบดีกรมทางหลวงชนบท

หมายเหตุ :- เหตุผลในการประกาศใช้พระราชกฤษฎีกานี้ คือ เนื่องจากมีความจำเป็นต้องสร้างและขยายทางหลวงชนบท สายเชื่อมระหว่างทางหลวงแผ่นดินหมายเลข ๓๕ กับทางหลวงชนบท สส. ๓๐๕๗ ในท้องที่ตำบลยี่สาร อำเภออัมพวา จังหวัดสมุทรสงคราม เพื่ออำนวยความสะดวกและความรวดเร็วแก่การจราจรและการขนส่งอันเป็นกิจการสาธารณูปโภค สมควรกำหนดเขตที่ดินในบริเวณที่จะเวนคืนในท้องที่ดังกล่าว เพื่อให้เจ้าหน้าที่หรือผู้ซึ่งได้รับมอบหมายจากเจ้าหน้าที่มีสิทธิเข้าไปทำการสำรวจและเพื่อทราบข้อเท็จจริงเกี่ยวกับอสังหาริมทรัพย์ที่จะต้องเวนคืนที่แน่นอน จึงจำเป็นต้องตราพระราชกฤษฎีกานี้